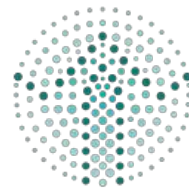




**CORTINA
SKIMO CUP**

CAMPIONATI ITALIANI ASSOLUTI A SQUADRE



 CORTINA
SKIMO CUP

Presentazione riunione di giuria

Direttore di Gara: **Federico Michielli**

Responsabile di Pista: **Andrea Piccoliori**

Responsabile servizi medici: **Andrea Apollonio**

Delegato tecnico: **Valentina Bottino**

Assistente Delegato Tecnico: **Vittorio Romor**



Programma

09:00	Briefing pre - gara
09:30	Partenza gara individuale a squadre maschile
09:35	Partenza gara individuale a squadre femminile
13:00	Premiazioni



Previsioni meteo

DOLOMITI SETTENTRIONALI



Bollettino Valanghe N. 223/2025 del 29/03/2025 ore 14.00

Validità 48 ore prossima emissione 30/03/2025

A cura del Servizio METEOMONT dell'ARMA dei CARABINIERI

In collaborazione con Servizio Meteorologico dell'Aeronautica militare

SITUAZIONE alle 14:00 del 29/03/2025

SITUAZIONE TIPO: neve a debole coesione e vento.



SITUAZIONE TIPO: pioggia su neve.

Quota neve (mslm)	Nord	Sud	
	1300 - 1700	1500 - 2200	
Altezza Neve (cm)	Neve al suolo	Neve Fresca	Quote (mslm)
	135	016	2624
	100	010	2119

VALANGHE OSSERVATE: Valanghe di piccole dimensioni, Valanghe di neve a debole coesione di superficie.

PREVISIONI 30/03/2025

GRADO DI PERICOLO: MARCATO 3

SITUAZIONE TIPO: neve a debole coesione e vento.



SITUAZIONE TIPO: situazione primaverile.

MANTO NEVOSO: La stabilità del manto nevoso è scarsa su molti punti (aree) per tutte le esposizioni al di sopra di 1800 mslm, possibili valanghe di dimensioni medie. La stabilità del manto nevoso è scarsa su alcuni punti (aree) per tutte le esposizioni al di sotto di 1800 mslm, possibili valanghe di dimensioni medie.

AVVERTENZE

In considerazione delle avverse condizioni meteorologiche previste, le attività al di fuori delle piste battute e segnalate sono limitate. Se effettuate, richiedono ottime capacità di valutazione del pericolo locale.

SCALA EUROPEA DEL GRADO DI PERICOLO VALANGHE



LEGENDA PROBLEMA



Se l'utente utilizza un solo dispositivo, vengono visualizzati i dati EAWS. La sua valutazione non può escludere la necessità di una serie di misure e valutazioni locali del pericolo (singole piste) che per essere anche molto diverse. Per ulteriori informazioni, consultare il sito EAWS (www.meteomont.it).



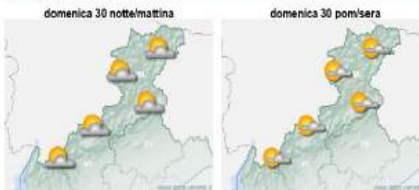
Dolomiti Meteo

Agenzia Regionale per la Prevenzione e Protezione Ambientale del Veneto

Bollettino del 29 marzo 2025

Aggiornamento delle ore 16.00

Il tempo previsto



domenica 30 notte/mattina

domenica 30 pom/sera

Montagna Valli

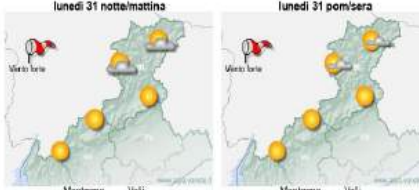
Montagna Valli

Tmax Tmin

Tmax Tmin

Attendibilità previsione: Buona

Attendibilità previsione: Buona



lunedì 31 notte/mattina

lunedì 31 pom/sera

Montagna Valli

Montagna Valli

Tmax Tmin

Tmax Tmin

Attendibilità previsione: Buona

Attendibilità previsione: Buona

domenica 30. Nella notte e fino al primo mattino nuvolosità irregolare anche estesa, a seguire schiarite via via più ampie fino a sereno o poco nuvoloso dalla tarda mattinata. Al pomeriggio su Dolomiti nord qualche annuvolamento irregolare fino a sera, altrove poco nuvoloso per nubi alte.

Precipitazioni. Assenti (0%)

Temperature. Temperature massime in marcato aumento specie nelle valli con massime attorno a 20 °C nei fondovalle prealpini e attorno a 14-15 °C a 1000 m. Su Prealpi - a 1500 m: min 4 max 11, a 2000 m: min 1 max 6 Dolomiti - a 2000 m: min -1 max 5, a 3000 m: min -4 max -2

Venti. Venti in quota tesi/forti durante la notte e fino al primo mattino poi in sensibile attenuazione a moderati fino a metà pomeriggio, in rinforzo a forti in serata, da nord est al mattino da nordovest dal pomeriggio/sera, possibile qualche raffica nei fondovalle dolomitici settentrionali, a 10-40 km/h a 2000 m e 20-60 km/h a 3000 m

lunedì 31. Su Dolomiti nord nuvolosità irregolare a tratti estesa specie tra notte e mattino. Altrove sereno con ottima visibilità, nel pomeriggio qualche irregolare annuvolamento possibile verso la pedemontana.

Precipitazioni. Non escluso qualche fiocco (10%), a tratti, sulle cime delle Dolomiti settentrionali (Tre Cime, Tofane, Gruppo del Sella)

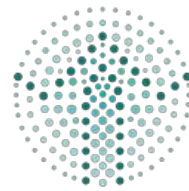
Temperature. In calo anche marcato in quota. Su Prealpi - a 1500 m: min -5 max -2, a 2000 m: min -1 max 0 Dolomiti - a 2000 m: min -5 max -2, a 3000 m: min -12 max -12

Venti. Venti in quota forti da nord/nordovest con possibili raffiche nelle valli, a 20-50 km/h a 2000 m e 60-75 km/h a 3000 m

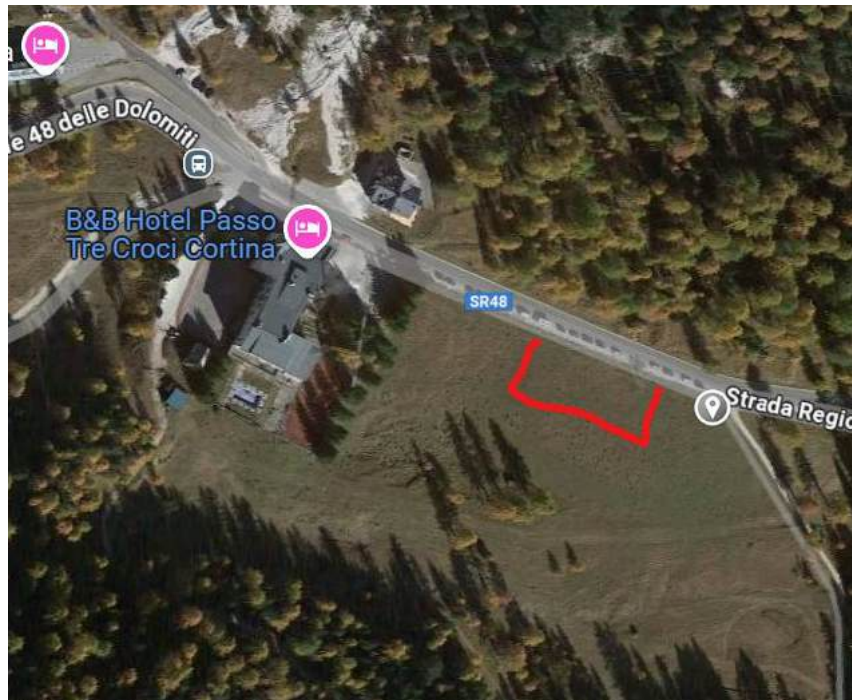


Percorso di gara

30.03.2025



 **CORTINA**
SKIMO CUP



Partenza: 1.800 m - Passo Tre Croci

Arrivo: 1.800 m - Passo Tre Croci

Massima altitudine: Ra Seleta - 2.600 metri, valico che unisce la Punta Nera a Ra Zesta.

Dislivello: 1.450 m

Cancello orario: Piazzola 4 - 2h



Image © 2025 CNES / Airbus

Google Earth

1985 Data di acquisizione delle immagini: 10/16/2017 46°32'17.70"N 12°11'49.08"E elev 1963 m alt 5.67 km

Grafico: min, med, max Elevazione: 1714, 2016, 2484 m
Totali intervallo: Distanza: 14.7 km Guadagno/perdita in elev.: 1391 m, -1391 m Pendenza max: 54.8%, -58.7% Pendio medio: 17.0%, -18.8%





Image © 2025 CNES / Airbus

Google Earth

1985

Data di acquisizione delle immagini: 10/16/2017 46°32'54.81"N 12°12'02.05"E elev 1891 m alt 4.03 km



Image © 2025 CNES / Airbus

Google Earth

1985

Data di acquisizione delle immagini: 10/16/2017 46°32'54.81"N 12°12'02.05"E elev 1891 m alt 4.03 km



Image © 2025 CNES / Airbus

Google Earth

1985

Data di acquisizione delle immagini: 10/16/2017 46°32'54.81"N 12°12'02.05"E elev 1891 m alt 4.03 km



TECHNICAL ZONE





MATERIALI OBBLIGATORI



Pettorale e Cosciale	Guanti	Coperta Termica
Sci (*)	Zaino	Berretto da sci o fascia per la testa
Attacchi	Fischietto	Maschera o occhiali da sole
Bastoncini	Tre strati di vestiario parte superiore	
Ski stopper (**)	Due strati di vestiario parte inferiore	
Scarponi (***)	Artva/Dva	
Pelli	Pala	
Casco	Sonda	



CORTINA
SKIMO CUP

GRAZIE!